

UKB G
UNIVERZITNÍ KAMPUS BOHUNICE
BRNO - BOHUNICE, ČESKÁ REPUBLIKA
G - DROBNÉ OBJEKTY

Investor	MASARYKOVA UNIVERZITA
Generální projektant	AiD team a.s.
Hl. inženýr projektu	Ing. arch. Jiří BABÁNEK
Přímý zpracovatel	



Revize	
00	2021 - 06 - 25
01	
02	
03	

Vypracoval	Jitka NOVÁKOVÁ Ing. Patrik MÜLLER
Ved. projektant	Ing. arch. Jiří BABÁNEK

Číslo zakázky	3486 - 25
Stavba	UKB G - Drobné objekty
Stupeň	DVD
Název PS - SO	SO 117 Vestavba kongresového centra B09
Část	01 - ARCHITEKTONICKO-STAVEBNÍ ŘEŠENÍ
Název výkresu	STANDARDY NÁBYTEK STÁVAJÍCÍ
Datum	2021 - 06 - 25
Formát	8 A4
Měřítko	

stavba	stupeň	číslo PS - SO	část	výkres	revize
UKB G	DVD	D 117	01	S 002	00

511 studijní stůl 8 míst

Rozměr standardu:

šířka x hloubka / výška (mm) 1300 x 4000 / 720

Popis standardu:

Studijní stůl s osmi studijními místy, přepážkou, osvětlením a připojením na silnoproudé vedení el. proudu.

Nosná konstrukce stolu se šesti pravoúhlými nohami o průřezu 60/60mm bude montována z extrudovaných hliníkových profilů povrchově upravených anodizací v přírodním odstínu materiálu. Profily jsou na pohledové straně opatřeny dvěma podélnými drážkami.

Pracovní desku tvoří oboustranně laminovaná dřevotřísková deska tl. 16mm opatřená hranou ABS tl. 2mm.

V ose stolové sestavy prochází pod úroveň stolní desky sdružený kabelový žlab opatřený zásuvkami.

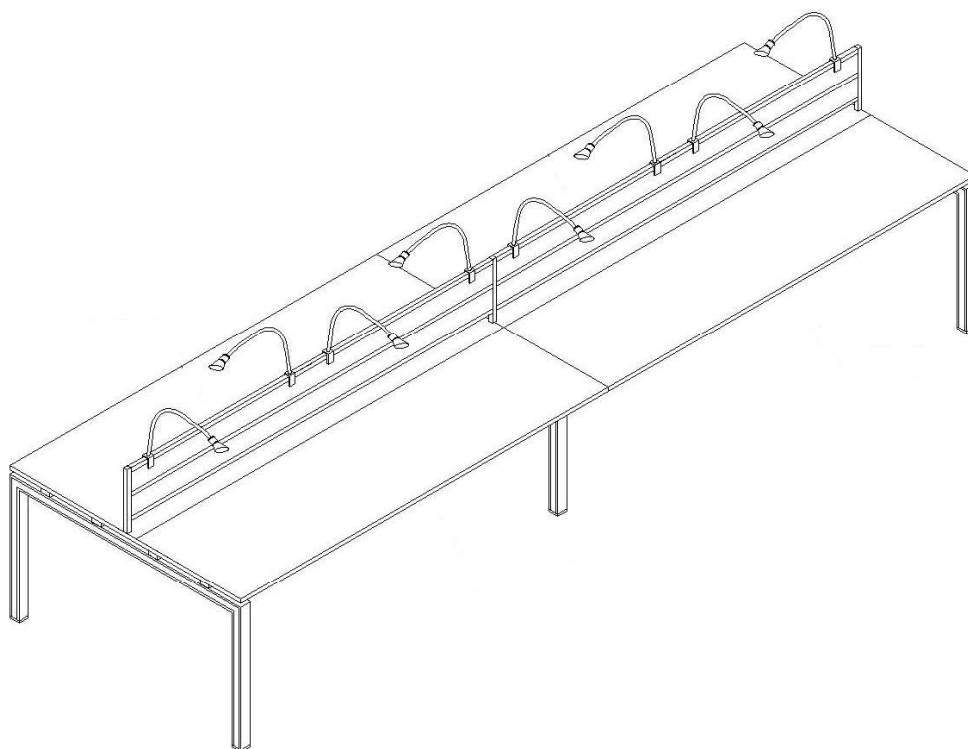
Každé studijní místo bude vybaveno jednou silnoproudou zásuvkou 230 V, 50 Hz.

Sestava studijních míst bude vybavena jednou servisní zásuvkou 230 V, 50 Hz.

Středem stolu prochází přepážka montovaná z hliníkových profilů.

Každé studijní místo bude vybaveno svítidlem pro přisvětlení pracovní plochy studijních stolů. Zdrojem světla jsou LED diody, barva bílá. Garantovaná svítivost zdroje 50 000hod. Svítidlo je opatřeno flexibilním polohovacím ramenem se skrytou kabeláží v barvě RAL 9006. Délka ramene svítidla je min. 500 mm. Konstrukce svítidla umožní jeho montáž na svislou dělicí příčku studijních stolů. Zásuvky a vypínače na studijních stolech budou osazeny ve sdružených rámečcích v barvě RAL 9006, (typ např. ABB Time-titan).

Stolová sestava je připojena k silnoproudým rozvodům v podlaze, připojovací kabeláž je pohledově uzavřena do rozebiratelného oválného plechového profilu 375 x 150 mm v barvě RAL 9006.



515 studijní stůl 12 PC míst

Rozměr standardu: šířka x hloubka / výška (mm) 1300 x 6000 / 720

Popis standardu:

Studijní stůl s dvanácti studijními místy, přepážkou, osvětlením a připojením na silnoproudé a slaboproudé vedení. Nosná konstrukce stolu se šesti pravoúhlými nohama o průřezu 60/60mm bude montována z extrudovaných hliníkových profilů povrchově upravených anodizací v přírodním odstínu materiálu. Profily jsou na pohledové straně opatřeny dvěma podélnými drážkami.

Pracovní desku tvoří oboustranně laminovaná dřevotřísková deska tl. 16mm opatřená hranou ABS tl. 2mm. V ose stolové sestavy prochází pod úroveň stolní desky sdružený kabelový žlab opatřený zásuvkami. Sestava studijních míst bude vybavena jednou servisní zásuvkou 230 V, 50 Hz.

Středem stolu prochází přepážka montovaná z hliníkových profilů.

Každé studijní místo bude vybaveno svítidlem pro přisvětlení pracovní plochy studijních stolů. Zdrojem světla jsou LED diody, barva bílá. Garantovaná svítivost zdroje 50 000hod. Svítidlo je opatřeno flexibilním polohovacím ramenem se skrytou kabeláží v barvě RAL 9006. Délka ramene svítidla je min. 500 mm. Konstrukce svítidla umožní jeho montáž na svislou dělicí příčku studijních stolů. Zásuvky a vypínače na studijních stolech budou osazeny ve sdružených rámečcích v barvě RAL 9006, (typ např. ABB Time-titan).

Místa vybavená PC umožní připojení zařízení podle požadavků specifikovaných v knize místností, tj. 2 x 230V, 1 x P a 1x DAT na každé pracovní místo.

Na spodní straně stolní desky bude vruty připevněno dvanáct variabilních a rozměrově stavitelných nosičů pro skříň PC kovové konstrukce v barvě RAL 9006 (např. HETTICH).

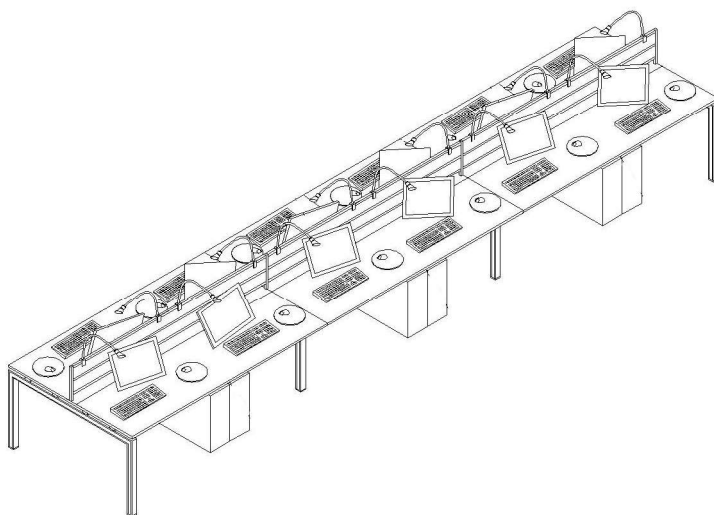
Kabelový žlab bude překryt systémem výklopných prvků s kartáčky.

Stolová sestava bude vybavena dvanácti polohově stavitelnými konzolami na LCD monitory, které budou fixovány na dělicí přepážku. Ta musí mít dostatečnou nosnost – min. 15 kg a konstrukční zajištění pro 12 monitorů na pohyblivé konzole.

Stolová sestava je připojena k silno- a slaboproudým rozvodům v podlaze, připojovací kabeláž je pohledově uzavřena do rozebíratelného oválného plechového profilu 375 x 150 mm v barvě RAL 9006.

Poznámka:

PC hardware a příslušná kabeláž nejsou součástí dodávky nábytku!



520 regálová sestava na knihy

Rozměr standardu:

520/A-krajová část s obloukovým zakončením (2x)

520/B-střední část s rovným zakončením (4x)

520/D-osvětlovací rampa

šířka x hloubka / výška (mm)

7800x600/2250

1500x600/2250

1200x600/2250

Popis standardu:

Regály se šesti policemi o celkové nosnosti 500kg/m². Police budou vyrobeny z ohýbaného ocelového plechu povrchově upraveného práškovým lakem v barvě RAL 9006 tak, že vnější pohledová tloušťka hrany police bude 50mm. Každá police bude vybavena jedním kovovým posuvným děličem v barvě RAL 9006. Plné boční stěny budou tvořeny dvojítlou dřevotřískovou laminovanou deskou v osové vzdálenosti 1200mm – povrch kovolaminát, hrany hliníkové. Regály budou mít plná záda tvořená barevnou laminovanou dřevotřískovou deskou RAL 3003, která zajistí potřebné ztužení konstrukce v podélném směru. Čelo regálové sestavy je tvořeno půlválcovým profilem z ohýbané MDF desky dýhované hliníkovou fólií – kovolaminát, hrany hliníkové.

Na čele regálu bude umístěna kapsa z čírého ohýbaného plexiskla umožňující zasunutí vyměnitelných karet s popisem obsahu regálu.

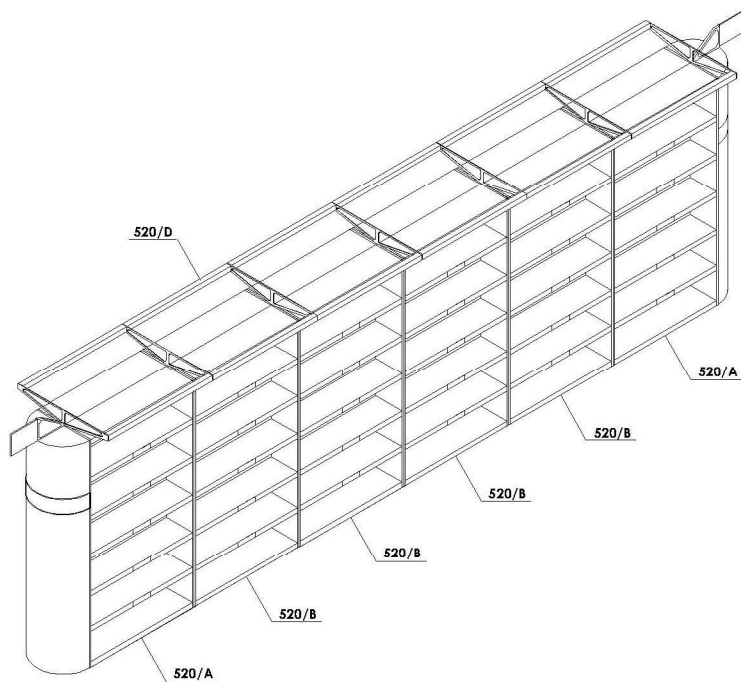
1 x pružná fixovatelná posuvná zarážka v liště na spodní straně police na 1 bm

1 x přemístitelná zarážka L (150 x 150 mm) na 1 bm

1 x vyměnitelná regálová popiska na každou polici umístěná v hliníkovém rámečku ve středu police. Na čele regálu bude umístěna hlavní orientační tabulka ve výšce min. 2250mm vyrobená z barevného plexiskla s popisem provedeným barevnou plotrovanou samolepicí fólií. Orientační tabulka bude vsunuta do ocelového plechového pouzdra v barvě ral 9006 kotveného shora k půdě regálové sestavy. Systém umožní výměnu tabulky.

Půda regálové sestavy bude vybavena ocelovými konzolami v barvě RAL 9006, které dovolí montáž zářivkového svítidla hranolového tvaru pro osvětlení polic s knihami. Osvětlovací těleso má obdélníkový průřez o rozměrech 44x50 mm. Kryt a svítidlo je tvořeno dvěma navzájem odpovídajícími profily z extrudovaného hliníku s povrchovou úpravou eloxováním v barvě RAL 9006. Profily jsou odděleny zapuštěnou montážní drážkou. Transparentní část krytu svítidla je tvořena mléčným plexisklem. Svítidlo je vybaveno elektronickým předřadníkem. Každá regálová sestava bude vybavena vypínačem-rámečkem a tlačítko ve stříbrné barvě RAL 9006, (typ např. ABB Time-titan).

Regálová sestava je montována ze sedmi částí. Krajové části – typ 520/A – s obloukovým zakončením 2 ks, střední část – 520/B – s rovným zakončením 4ks, 520/D – osvětlovací rampy.



522 regálová sestava na knihy se sloupem

Rozměr standardu:

522/A-krajová část s obloukovým zakončením (2x)

522/B-střední část s rovným zakončením

522/C-střední část s úpravou na umístění sloupu

522/D-osvětlovací rampa

šířka x hloubka / výška (mm)

5400x600/2250

1500x600/2250

1200x600/2250

1200x600/2250

Popis standardu:

Regály se šesti policemi o celkové nosnosti 500kg/m². Police budou vyrobeny z ohýbaného ocelového plechu povrchově upraveného práškovým lakem v barvě RAL 9006 (např. Komaxit) tak, že vnější pohledová tloušťka hrany police bude 50mm. Každá police bude vybavena jedním kovovým posuvným děličem v barvě RAL 9006. Plné boční stěny budou tvořeny dvojitou dřevotřískovou laminovanou deskou v osové vzdálenosti 1200mm – kovolaminát, hrany hliníkové. Regály budou mít plná záda tvořená barevnou laminovanou dřevotřískovou deskou RAL 3003, která zajistí potřebné ztužení konstrukce v podélném směru. Čelo regálové sestavy je tvořeno půlválcovým profilem z ohýbané MDF desky dýhované hliníkovou fólií – kovolaminát, hrany hliníkové. Na čele regálu bude umístěna kapsa z čirého ohýbaného plexiskla umožňující zasunutí vyměnitelných karet s popisem obsahu regálu.

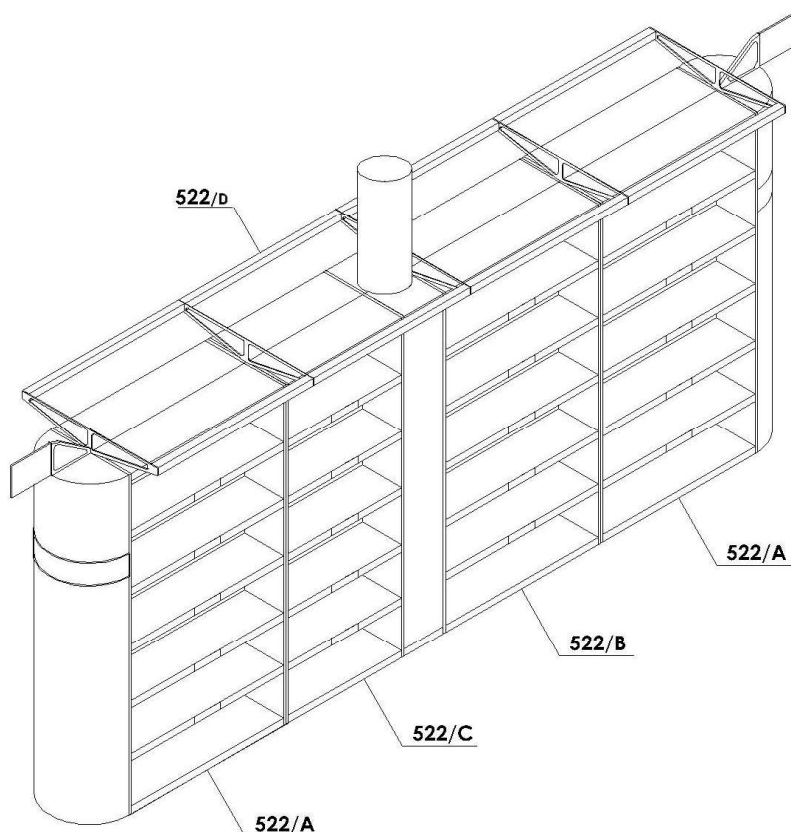
1 x pružná fixovatelná posuvná zarážka v liště na spodní straně police na 1 bm

1 x přemístitelná zarážka L (150 x 150 mm) na 1 bm

1 x vyměnitelná regálová popiska na každou polici umístěná v hliníkovém rámečku ve středu police. Na čele regálu bude umístěna hlavní orientační tabulka ve výšce min. 2250mm vyrobená z barevného plexiskla s popisem provedeným barevnou plotrovanou samolepicí fólií. Orientační tabulka bude vsunuta do ocelového plechového pouzdra v barvě RAL 9006 kotveného shora k půdě regálové sestavy. Systém umožní výměnu tabulky.

Půda regálové sestavy bude vybavena ocelovými konzolami v barvě RAL 9006, které dovolí montáž zářivkového svítidla hranolového tvaru pro osvětlení polic s knihami. Osvětlovací těleso má obdélníkový průřez o rozměrech 44x50 mm. Kryt a svítidlo je tvořeno dvěma navzájem odpovídajícími profily z extrudovaného hliníku s povrchovou úpravou eloxováním v barvě RAL 9006. Profily jsou odděleny zapuštěnou montážní drážkou. Transparentní část krytu svítidla je tvořena mléčným plexisklem. Svítidlo je vybaveno elektronickým předřadníkem. Každá regálová sestava bude vybavena vypínačem-rámečkem a tlačítko ve stříbrné barvě RAL 9006, (typ např. ABB Time-titan).

Regálová sestava je montována z pěti částí. Krajové části – typ 522/A – s obloukovým zakončením 2 ks, střední část – 522/B – s rovným zakončením 1ks, střední část – 522/C – s úpravou na umístění sloupu 1ks, 522/D – osvětlovací rampy.



530 regálová sestava na časopisy

Rozměr standardu:

530/A-krajová část s obloukovým zakončením (2x)

530/B-střední část s rovným zakončením (2x)

530/D-osvětlovací rampa

šířka x hloubka / výška (mm)

5400x600/2250

1500x600/2250

1200x600/2250

Popis standardu:

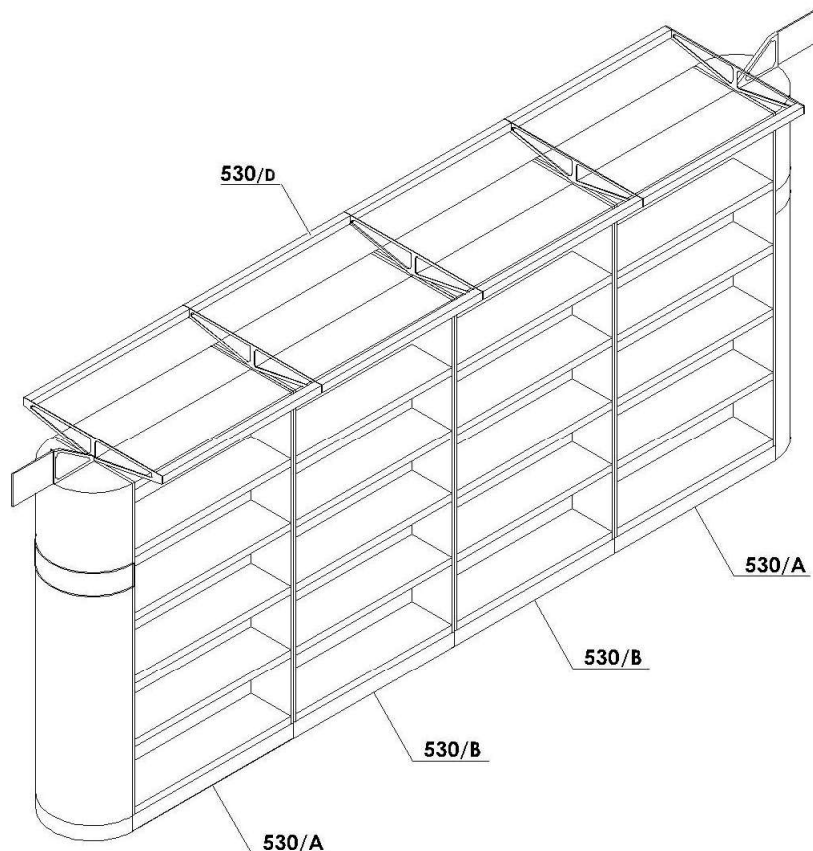
Regály se šesti policemi o celkové nosnosti 500kg/m². Police budou vyrobeny z dvouvrstvé dřevotřískové desky tak, že vnější pohledová tloušťka hrany police bude 50mm. Hrana police bude dýhována hliníkovou fólií – kovolaminát, hrany hliníkové. Police budou mít osové rozpětí 1200mm. Každý oddíl police bude opatřen sklopnými dvířky z ohýbaného ocelového plechu lakovaného práškovým lakem RAL 9006 (např. Komaxit) s drážkou pro umístění čísla časopisu a jeho zajištění vodorovným páskem s vyměnitelným titulkem obsahujícím název časopisu. Plné boční stěny budou tvořeny dvojitou dřevotřískovou laminovanou deskou v osové vzdálenosti 1200mm – kovolaminát, hrany hliníkové. Regály budou mít plná záda tvořená barevnou laminovanou dřevotřískovou deskou v barvě RAL 3003, která zajistí potřebné ztužení konstrukce v podélném směru. Čelo regálové sestavy je tvořeno půlválcovým profilem z ohýbané MDF desky dýhované hliníkovou fólií – kovolaminát, hrany hliníkové.

Na čele regálu bude umístěna kapsa z čirého ohýbaného plexiskla umožňující zasunutí vyměnitelných karet s popisem obsahu regálu. Na čele regálu bude umístěna hlavní orientační tabulka ve výšce min. 2250mm vyrobená z barevného plexiskla tl. 10 mm s popisem provedeným barevnou plotrovanou samolepicí fólií. Orientační tabulka bude vsunuta do ocelového plechového pouzdra v barvě RAL 9006 kotveného shora k půdě regálové sestavy. Systém umožní výměnu tabulky.

Půda regálové sestavy bude vybavena ocelovými konzolami v barvě RAL 9006, které dovolí montáž zářivkového svítidla hranolového tvaru pro osvětlení polic s knihami. Osvětlovací těleso má obdélníkový průřez o rozměrech 44x50 mm. Kryt a svítidlo je tvořeno dvěma navzájem odpovídajícími profily z extrudovaného hliníku s povrchovou úpravou eloxováním v barvě RAL 9006. Profily jsou odděleny zapuštěnou montážní drážkou. Transparentní část krytu svítidla je tvořena mléčným plexisklem. Svítidlo je vybaveno elektronickým předřadníkem. Každá regálová sestava bude vybavena vypínačem-rámečkem a tlačítko ve stříbrné barvě RAL 9006, (typ např. ABB Time-titan).

Regál na časopisy je vybaven soklem oplepeným nerez plechem. Výška soklu je 100mm.

Regálová sestava je montována z pěti částí. Krajové části – typ 530/A – s obloukovým zakončením 2 ks, střední části – 530/B – s rovným zakončením 2ks, 530/D – osvětlovací rampy.



531 regálová sestava na časopisy

Rozměr standardu:

531/A-krajová část s obloukovým zakončením (2x)
531/B-střední část s úpravou na umístění sloupu (2x)
531/D-osvětlovací rampa

šířka x hloubka / výška (mm)	5400x600/2250
	1500x600/2250
	1200x600/2250

Popis standardu:

Regály se šesti policemi o celkové nosnosti 500kg/m². Police budou vyrobeny z dvouvrstvé dřevotřískové desky tak, že vnější pohledová tloušťka hrany police bude 50mm. Hrana police bude dýhována hliníkovou fólií – kovolaminát, hrany hliníkové. Police budou mít osové rozpětí 1200mm. Každý oddíl police bude opatřen sklopnými dvířky z ohýbaného ocelového plechu lakovaného práškovým lakem-RAL 9006(např.Komaxit) s drážkou pro umístění čísla časopisu a jeho zajištění vodorovným páskem s vyměnitelným titulkem obsahujícím název časopisu. Plné boční stěny budou tvořeny dvojitou dřevotřískovou laminovanou deskou v osové vzdálenosti 1200mm – kovolaminát, hrany hliníkové.

Regály budou mít plná záda tvořená barevně odlišenou laminovanou dřevotřískovou deskou v barvě RAL 3003, která zajistí potřebné ztužení konstrukce v podélném směru.

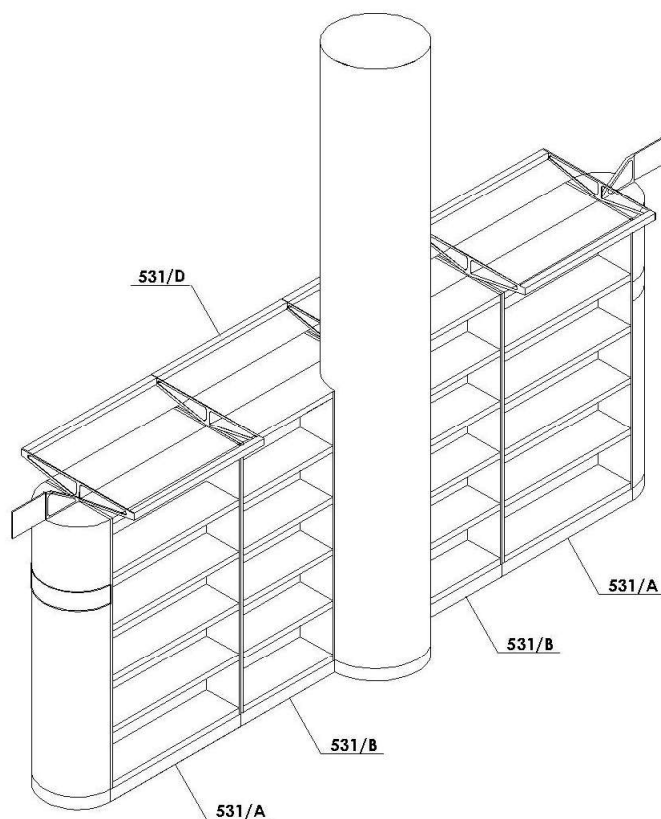
Čelo regálové sestavy je tvořeno půlválcovým profilem z ohýbané MDF desky dýhované hliníkovou fólií – kovolaminát, hrany hliníkové. Na čele regálu bude umístěna kapsa z čírého ohýbaného plexiskla umožňující zasunutí vyměnitelných karet s popisem obsahu regálu.

Na čele regálu bude umístěna hlavní orientační tabulka ve výšce min. 2250mm vyrobená z barevného plexiskla tl. 10 mm s popisem provedeným barevnou plotrovanou samolepicí fólií. Orientační tabulka bude vsunuta do ocelového plechového pouzdra v barvě ral 9006 kotveného shora k půdě regálové sestavy. Systém umožní výměnu tabulky.

Půda regálové sestavy bude vybavena ocelovými konzolami v barvě RAL 9006, které dovolí montáž zářivkového svítidla hranolového tvaru pro osvětlení polic s knihami. Osvětlovací těleso má obdélníkový průřez o rozměrech 44x50 mm. Kryt a svítidlo je tvořeno dvěma navzájem odpovídajícími profily z extrudovaného hliníku s povrchovou úpravou eloxováním v barvě RAL 9006. Profily jsou odděleny zapuštěnou montážní drážkou. Transparentní část krytu svítidla je tvořena mléčným plexisklem. Svítidlo je vybaveno elektronickým předřadníkem. Každá regálová sestava bude vybavena vypínačem-rámečkem a tlačítko ve stříbrné barvě RAL 9006, (typ např. ABB Time-titan).

Regál na časopisy je vybaven soklem oplepeným nerez plechem. Výška soklu je 100mm.

Regálová sestava je montována z pěti částí. Krajové části – typ 531/A – s obloukovým zakončením 2 ks, střední části – 531/B – s rovným zakončením a úpravou pro sloup 2ks, 531/D – osvětlovací rampy.



532 regálová sestava na časopisy zvětšená

Rozměr standardu:

532/A-krajová část s obloukovým zakončením (2x)

532/B-střední část s rovným zakončením (4x)

532/D-osvětlovací rampa

šířka x hloubka / výška (mm)

7800x600/2250

1500x600/2250

1200x600/2250

Popis standardu:

Regály se šesti policemi o celkové nosnosti 500kg/m².

Police budou vyrobeny z dvouvrstvé dřevotřískové desky tak, že vnější pohledová tloušťka hrany police bude 50mm. Hrana police bude dýhována hliníkovou fólií – kovolaminát, hrany hliníkové. Police budou mít osově rozpětí 1200mm. Každý oddíl police bude opatřen sklopnými dvířky z ohýbaného ocelového plechu lakovaného práškovým lakem RAL 9006 (např. Komaxit) s drážkou pro umístění čísla časopisu a jeho zajištění vodorovným páskem s vyměnitelným titulkem obsahujícím název časopisu. Součástí každé police je zarážka pro knižní fond.

Plné boční stěny budou tvořeny dvojitou dřevotřískovou laminovanou deskou v osově vzdálenosti 1200mm – kovolaminát, hrany hliníkové. Regály budou mít plná záda tvořená barevně odlišenou laminovanou dřevotřískovou deskou v barvě RAL 3003, která zajistí potřebné ztužení konstrukce v podélném směru. Čelo regálové sestavy je tvořeno půlválcovým profilem z ohýbané MDF desky dýhované hliníkovou fólií – kovolaminát, hrany hliníkové. Na čele regálu bude umístěna kapsa z čirého ohýbaného plexiskla umožňující zasunutí vyměnitelných karet s popisem obsahu regálu. Na čele regálu bude umístěna hlavní orientační tabulka ve výšce min. 2250mm vyrobená z barevného plexiskla tl. 10 mm s popisem provedeným barevnou plotrovanou samolepicí fólií. Orientační tabulka bude vsunuta do ocelového plechového pouzdra v barvě RAL 9006 kotveného shora k půdě regálové sestavy. Systém umožní výměnu tabulky.

Půda regálové sestavy bude vybavena ocelovými konzolami v barvě RAL 9006, které dovolí montáž zářivkového svítidla hranolového tvaru pro osvětlení polic s knihami. Osvětlovací těleso má obdélníkový průřez o rozměrech 44x50 mm. Kryt a svítidlo je tvořeno dvěma navzájem odpovídajícími profily z extrudovaného hliníku s povrchovou úpravou eloxováním v barvě RAL 9006. Profily jsou odděleny zapuštěnou montážní drážkou. Transparentní část krytu svítidla je tvořena mléčným plexisklem. Svítidlo je vybaveno elektronickým předřadníkem. Každá regálová sestava bude vybavena vypínačem-rámečkem a tlačítkem ve stříbrné barvě RAL 9006, (typ např. ABB Time-titan).

Regál na časopisy je vybaven soklem oplepeným nerez plechem. Výška soklu je 100mm.

Regálová sestava je montována ze sedmi částí – typ 532/A – s obloukovým zakončením 2 ks, střední části – 532/B – s rovným zakončením 4ks, 532/D – osvětlovací rampy.

